

Esgoto e Saneamento Básico

O saneamento básico, configura-se no conjunto de serviços, infraestruturas e instalações operacionais de abastecimento de água potável, esgotamento sanitário, limpeza urbana e manejo de resíduos sólidos, além da drenagem e manejo das águas pluviais.

O Serviço Autônomo de Água e Esgoto de Viçosa, SAAE, é responsável por três desses serviços através do fornecimento de água tratada em qualidade e quantidade, da coleta e destinação correta dos resíduos sólidos e da coleta e tratamento dos esgotos sanitários. Para um melhor tratamento do esgoto, o SAAE e a Prefeitura Municipal de Viçosa, estão realizando as obras da estação de tratamento de esgoto, a ETE-Viçosa.

O tratamento correto do esgoto previne a incidência de doenças de veiculação hídrica, garante a despoluição dos rios e a preservação dos recursos hídricos. Além disso, traz melhorias na educação, na expansão do turismo, na valorização de imóveis, melhoria da qualidade de vida e da saúde e conseqüentemente diminuição de gastos públicos.

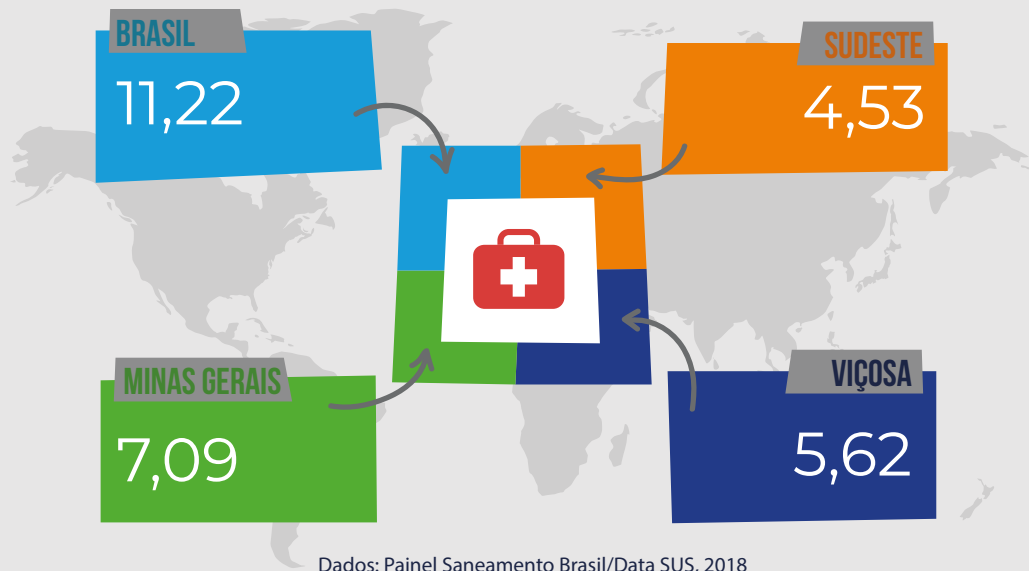
Parcela da população com coleta de esgoto (% da população)



Dados: Painel Saneamento Brasil, 2018

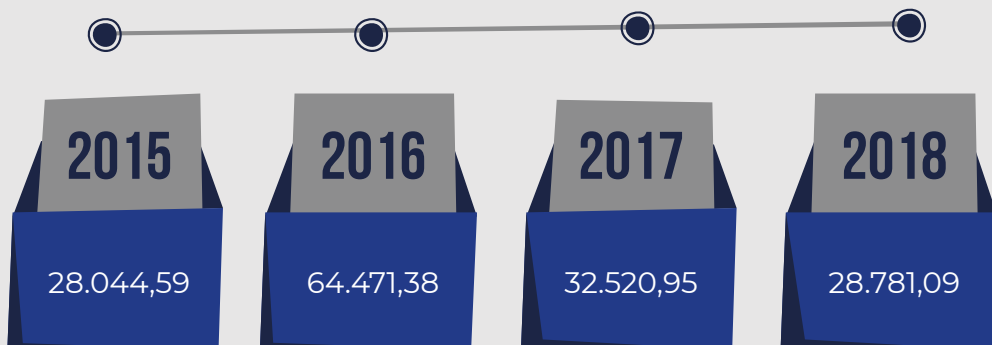
Esgoto e Saúde Pública

Incidência de internações totais por doenças de veiculação hídrica (Internações por 10 mil habitantes)



Dados: Painel Saneamento Brasil/Data SUS, 2018

Despesas com internações por doenças de veiculação hídrica em Viçosa (R\$)



Dados: Painel Saneamento Brasil, 2018